

## Relacja z przebiegu wycieczki „Łeba 2023”

W dniu 25.11.2023 r. Oddział PTTK Marynarki Wojennej oraz Klub Marynarki Wojennej „Riwiera” w Gdyni zorganizował wycieczkę turystyczno – krajoznawczą dla turystów nie bojących się niesprzyjanych warunków pogodowych przy zdobywaniu Łąckiej Góry, udział wzięło 28 turystów.

Z Gdyni ze Skweru Kościuszki ruszyliśmy o godz. 8<sup>30</sup>, z powodu spóźnienia jednej z uczestniczek.

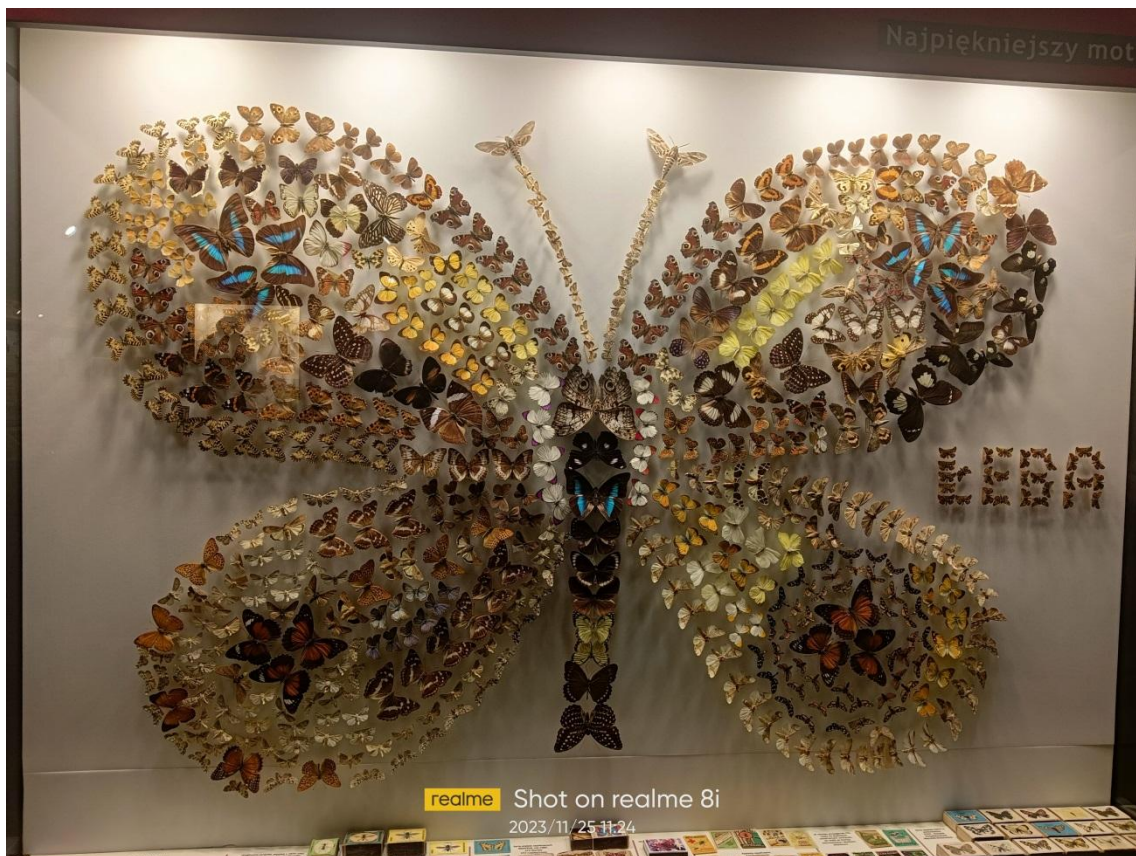
Pierwszym odwiedzanym miejscem w Łebie było prywatne Muzeum Motyli, które od 2016 roku zmieniło siedzibę na same centrum Łeby przy ul. Wojska Polskiego 5. Ekspozycja prezentuje około 4500 okazów, ale też bardzo bogatą kolekcję przedmiotów użytkowych związanych z motylami i owadami. W murach muzeum obejrzelśmy egzotyczne motyle i ćmy, a także chrząszcze, patyczaki, straszki, pluskwiaki, gigantyczne pająki ptaszniki oraz jadowite skolopendry i skorpiony z całego świata (*Zdjęcie nr 1*).

Następnie podjechaliśmy do bram Słowińskiego Parku Narodowego, gdzie przesiedliśmy się na oczekujące na nas melekisy i podjechaliśmy pod wzniesienie wydmowe o zmiennej wysokości około 30 m n.p.m. Pomimo niesprzyjających warunków śniegowo wietrznych, większość uczestników wspięła się na szczyt wydmy (*Zdjęcie nr 2*).

Ostatnim zwiedzonym miejscem był najstarszy zabytek miasta, ruiny kościoła św. Mikołaja w pobliżu którego w XIV wieku znajdowała się Stara Łeba (*Zdjęcie nr 3*).

Trochę przemarznięci ale w świetnych humorach zajechaliśmy na obiad do restauracji „Tam Gdzie Zawsze”, i zostaliśmy podjęci wyborem z racji smaku i rozmiarów schabowym.

Do Gdyni zjechaliśmy około godziny 19<sup>00</sup>.



Zdjęcie nr 1 – Muzeum Motyli w Łebie.



Zdjęcie nr 2 – Na szczycie Wydmy Łąckiej.





Zdjęcie nr 3 – Ruiny kościoła św. Mikołaja.